

# Woontoren De Statendam



## **Statendam**

Hartje centrum maar makkelijk bereikbaar.

De Statendam ligt in het hartje van de stad aan de Hoogstraat vlakbij de Coolsingel en de Koopgoot. Overal is openbaar vervoer bij de hand. Voor het station Blaak hoeft u alleen maar over te steken. En de stad bent u met de auto via de Maasboulevard binnen enkele minuten uit.

## **Het Pannekoekkwartier**

De Rotterdamse horeca, maar ook een groot aantal detaillisten hebben het gebied rond het beeld van de Maagd van Holland en de oude Gemeentebibliotheek herkend als een bijzondere plek.

Steeds meer trendy winkels, cafés en restaurants vestigen zich hier.

De Statendam zorgt er trouwens voor dat het winkel- en horeca-areaal in dit woon-, werk- en uitgaansgebied nog eens extra wordt versterkt.

In de plint op de begane grond en de eerste verdieping komen winkels en horeca.



Type Rotterdam  
Botersloot 547  
3011 HE Rotterdam



## Type Rotterdam

Op woondek 21 en 22 vinden we de luxe cabin Rotterdam.

Dit penthouse met een grootte van 220 vierkante meter is gebouwd in twee woonlagen.

Vanuit de riante living heeft u een magistraal uitzicht, u voelt zich door de twee grote halfronde ramen, die voor het uitzicht zorgen, daadwerkelijk de kapitein op een zeestomer.

Op de begane grond vinden we naast de riante living en keuken: een grote slaapkamer, een badkamer en een royale entree met toilet. Op de eerste verdieping zijn twee ruime slaapkamers, badkamer, berging en een apart toilet. Daarnaast is er nog op deze verdieping een grote ruimte die vrij indeelbaar is.

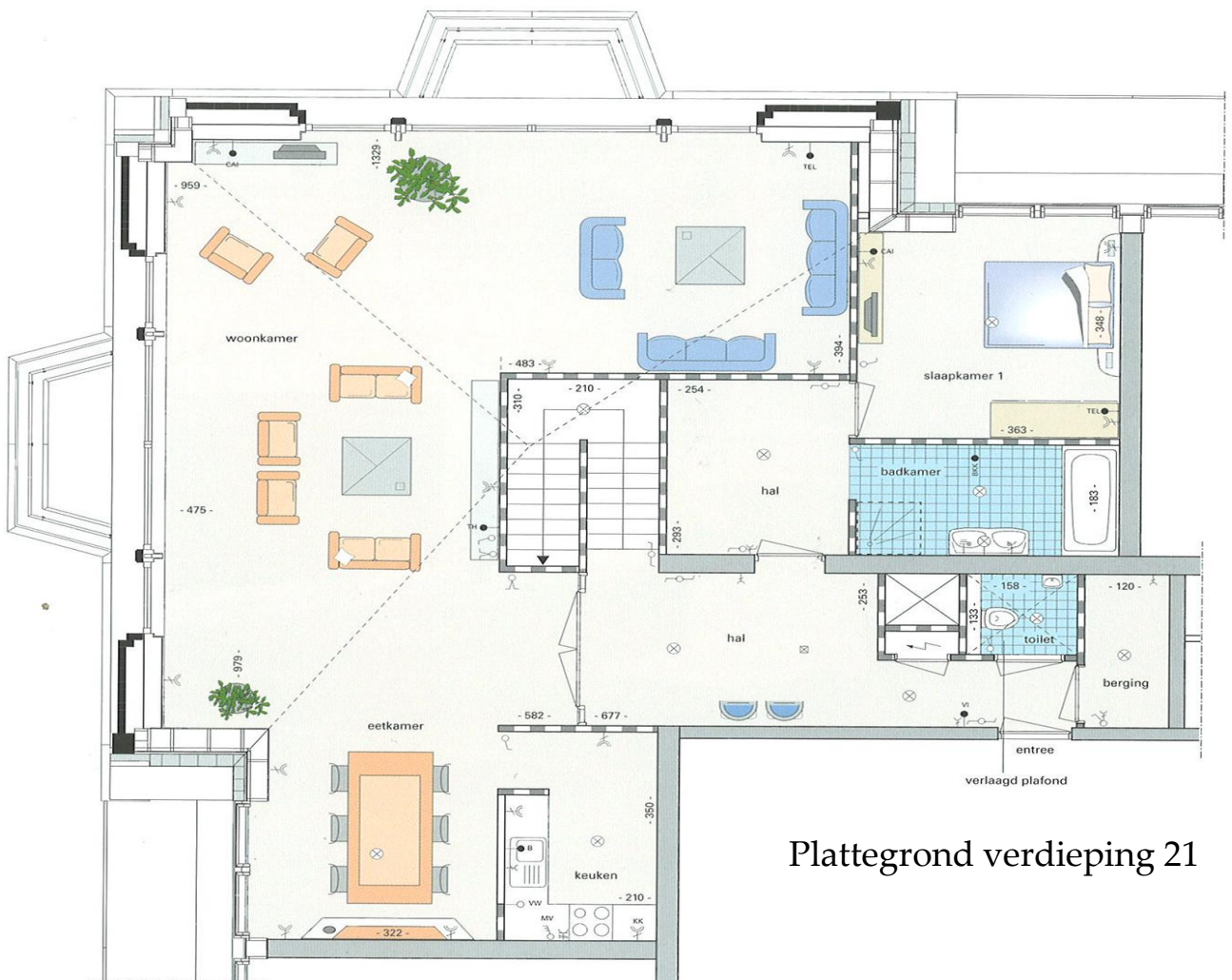
## Type Rotterdam

21<sup>e</sup> & 22<sup>e</sup> etage

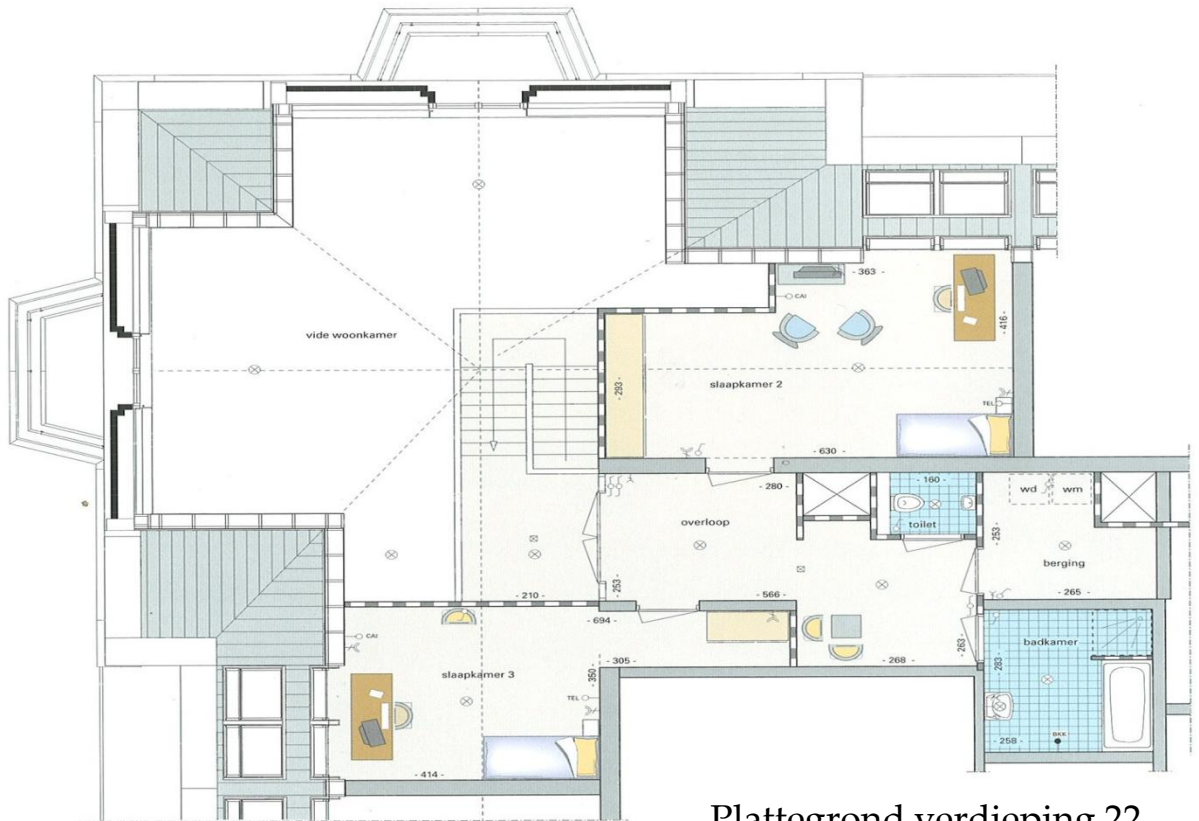
€ 795.000,00 v.o.n.

VvE ca

€ 161,-



Plattegrond verdieping 21



Plattegrond verdieping 22

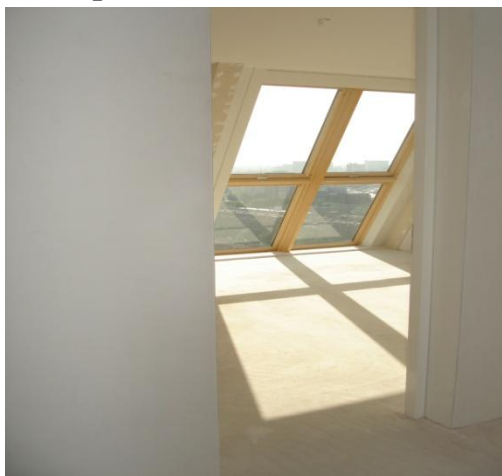
## Woonkamer





Slaapkamer beneden

Slaapkamer 1 boven



Slaapkamer 2  
boven

**Berging**

In het appartement bevindt zich een grote berging met een wasmachine aansluiting.

De grote van deze berging/wasruimte is ruim 6m<sup>2</sup>.

**Keuken**

De keuken wordt niet bij aankoop geleverd, voor de plaatsing dient u zelf zorg te dragen.

**Verwarmingsinstallatie**

De centrale verwarmingsinstallatie in het appartement is volledig uitgevoerd als vloerverwarming. In de badkamers is tevens mogelijk om een extra radiator te plaatsen. De regeling van de temperatuur vindt plaats door middel van een thermostaat in de woonkamer en een ruimteregeling in andere verblijfsruimten. Als bewoner heeft u de beschikking over Comfortkoeling, dat wil zeggen koeling via de vloer.

Deze koeling is beschikbaar bij een buitentemperatuur vanaf 20 graden. Het is niet mogelijk de woning gelijktijdig te verwarmen en te koelen.

### **Parkeren**

Voor dit penthouse zijn 2 parkeerplaatsen gereserveerd in de parkeergarage van het naastliggende gebouw.

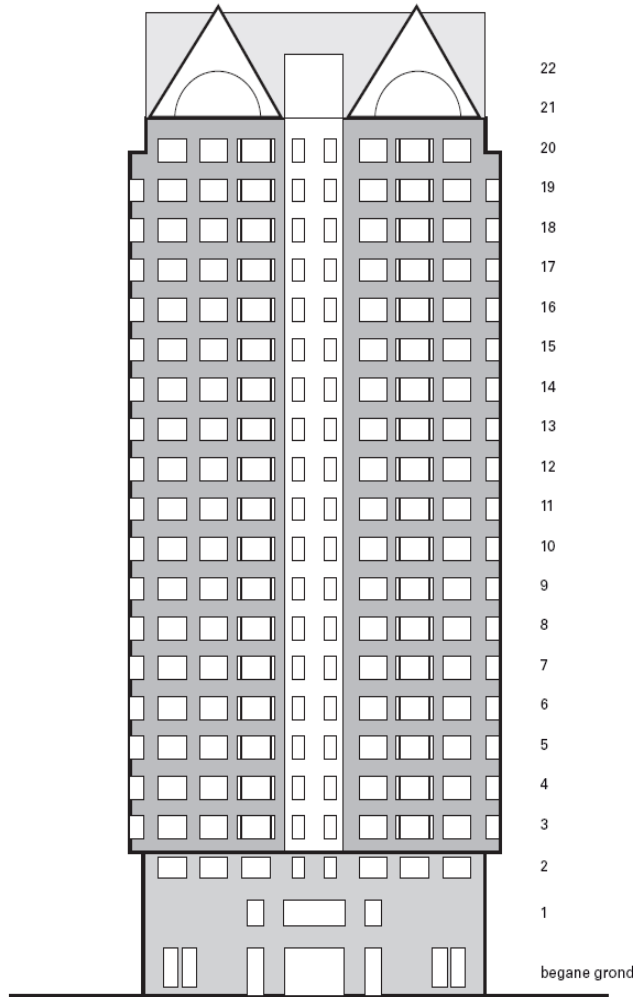
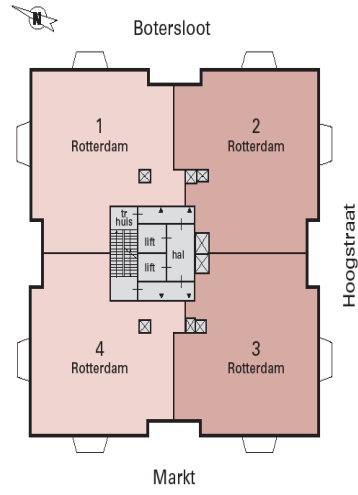
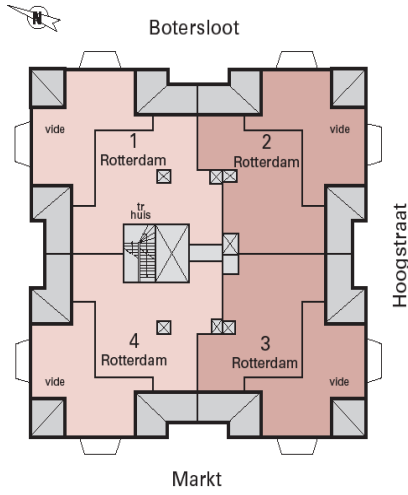
Deze garage is via een eigen tunnelpassage te bereiken.

De aankoopprijs van een parkeerplaats bedraagt € 28.000,00 v.o.n..

### **Fietsenberging**

Ieder appartement heeft een eigen fietsenberging. Deze is gelegen in de parkeergarage. De berging heeft een afmeting van ongeveer 2 m<sup>2</sup> en omgeven door gaaswerk.





## Uitzicht

